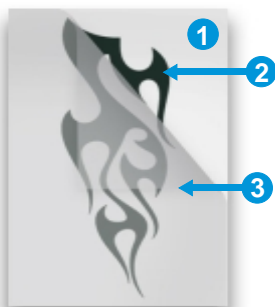


ISTRUZIONE DE COLLOCAZIONE DIEGLI ADESIVI DI GRAN FORMATO SU VEICOLI

Prima di cominciare



- 1 Carta siliconata bianca
- 2 Adesivo
- 3 Strato trasparente

Prima di cominciare l'applicazione del Suo adesivo, prenda il tempo necessario per leggere tutto il manuale d'applicazione. Sebbene facili d'installare, i nostri adesivi non sono reutilizzabili e si possono rovinare a causa della mancanza d'attenzione, così che deve essere molto concentrato.

I nostri adesivi possono essere applicati su tutte le superfici lisce, come pareti, finestre, porte, tavole, superficie di metallo e plastica, mobili di legno e incluso in bagni (vasca da bagno, mattonelle, ecc.) ma non incollare su pareti o superfici irregolari.

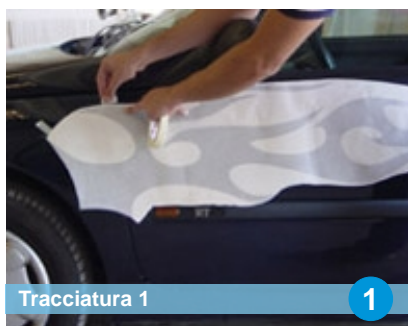
Prima di applicare su adesivo, la superficie deve essere completamente pulita e senza polvere, sostanze oleose o altri resti che possono essere visibili e influire sul risultato finale.



Lavavetri - Strofinaccio - Nastro per mascherature - Nastro metrico - Cutter - Spatola

Applicazione generale di un adesivo

Si assicuri di pulire e asciugare la superficie prima dell'applicazione. Prenda la spatola d'applicazione e sfregi il retro del Suo adesivo benché lo strato trasparente si una col disegno adesivo del vinile.



Tracciatura 1

1

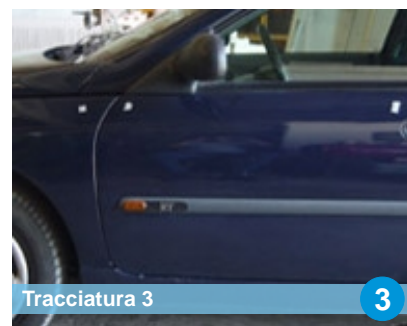
Collocare con il nastro l'adesivo nel posto desiderato con la carta supporto verso la superficie e senza togliere la carta siliconata che serve da base per l'adesivo.



Tracciatura 2

2

Separare l'insieme dell'adesivo dal veicolo, lasciando i segni di riferimento sul veicolo per la posteriore collocazione nello stesso posto deciso inizialmente.



Tracciatura 3

3

Qui puoi vedere i segni che ti serviranno come riferimento per collocare l'adesivo nel modo deciso inizialmente. In questo modo, dovrai semplicemente far coincidere questi segni con l'adesivo.



Umidificazione

4

Adesso bisogna bagnare bene la superficie con l'acqua saponosa, in questo modo la collocazione dell'adesivo grande sarà più semplice e si eviterà che l'adesivo aderisca alla carrozzeria in un posto che non sia esattamente quello desiderato.



Stacco

5

Separare l'adesivo insieme alla carta trasportatrice dalla carta siliconata che serve da base.

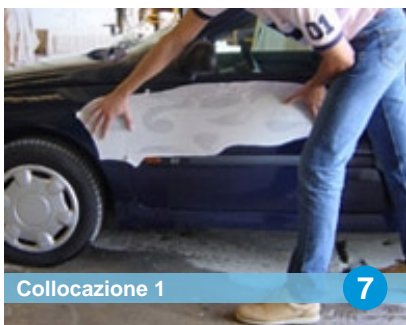


Stacco 2

6

Adesso l'adesivo separato è pronto per essere collocato sulla superficie umida della carrozzeria. Se l'umidità non fosse sufficiente, puoi inumidire anche l'adesivo.

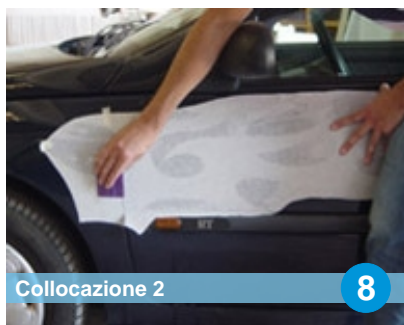
ISTRUZIONE DE COLLOCAZIONE DIEGLI ADESIVI DI GRAN FORMATO SU VEICOLI



Collocazione 1

7

Collocare l'adesivo facendolo coincidere con i segni preparati all'inizio del processo. È in questo momento quando approfittiamo l'umidità dell'acqua saponosa per muovere l'adesivo fino a posizionarlo sui segni.



Collocazione 2

8

Una volta conseguita la posizione desiderata, bisogna premere l'adesivo e contemporaneamente togliere l'acqua e le bolle che si sono formate. Tutto ciò facendo scivolare la spatola per l'applicazione sull'adesivo dal centro verso l'esterno ed applicando una leggera pressione. Ripetere l'operazione fino ad eliminare quasi tutte le bolle.



Collocazione 3

9

Lascia asciugare durante un'ora circa l'umidità che ancora persiste sulla carrozzeria. Quindi procedi a staccare la carta trasportatrice, questa operazione deve essere realizzata facendo attenzione a non sollevare l'adesivo, puoi usare la spatola. È normale che l'aderenza non sia ancora quella desiderata, l'asciugatura totale, infatti, può durare fino a due giorni.



Collocazione 4

10

Una volta staccata la carta trasportatrice, procedi a concludere la collocazione di qualche punta staccata. Adesso è il momento di cercare di togliere qualche altra bolla. Se le bolle sono piccole consigliamo di lasciarle stare, dopo qualche giorno, infatti, spariranno da sole. Se sono molto voluminose puoi pungerle con la punta del cutter.



Ritocchi

11

Finalmente rimangono solo i ritocchi, con il cutter e la spatola non avrai nessun problema per ottenere delle giunture delle porte, maniglie, cornici, ecc. perfette.



Risultato

12

Una volta effettuati gli ultimi ritocchi puoi ammirare il risultato. Adesso devi solo aspettare che si asciughi bene e quindi goderti il tuo adesivo senza pericolo che si stacchi.

Alcuni consigli:

- Per ottenere ottimi risultati, la temperatura ideale della superficie è tra 15 e 25 gradi centigradi. In ogni caso non deve mai superare i 60 gradi centigradi.
- Non avere fretta. È un'operazione delicata e devi effettuarla con molta pazienza e calma.
- Se l'adesivo è molto grande (specialmente se supera il metro e mezzo) avrai bisogno di un aiutante.
- Fai attenzione quando stacchi l'adesivo dalla carta base che le parti adesive non si attacchino, se questo succedesse la cosa più probabile è che dovrai buttare l'adesivo.
- Infine, non lavare la macchina con pompe a pressione se non sono trascorsi due o tre giorni dalla collocazione dell'adesivo.